

COSTAS DE ESPAÑA

Características comunes:

- Predominantemente rectilíneas.
- Condicionadas por el relieve interior

DOS ZONAS DE COSTAS

ATLÁNTICA

MEDITERRÁNEA

TRES ÁREAS EN LA COSTA
ATLÁNTICA

```
graph TD; A[TRES ÁREAS EN LA COSTA ATLÁNTICA] --> B[CANTÁBRICA]; A --> C[RÍAS GALLEGAS]; A --> D[ATLÁNTICA ANDALUZA];
```

CANTÁBRICA

RÍAS GALLEGAS

ATLÁNTICA
ANDALUZA

COSTA CANTÁBRICA

Tres perfiles

ACANTILADOS

RASAS

PEQUEÑAS RÍAS

ACANTILADOS



LOS ACANTILADOS pueden presentar

Arcos Marinos



Cuevas Marinas



Farallones

RASAS



PEQUEÑAS RÍAS



LAS RÍAS

LAS RÍAS

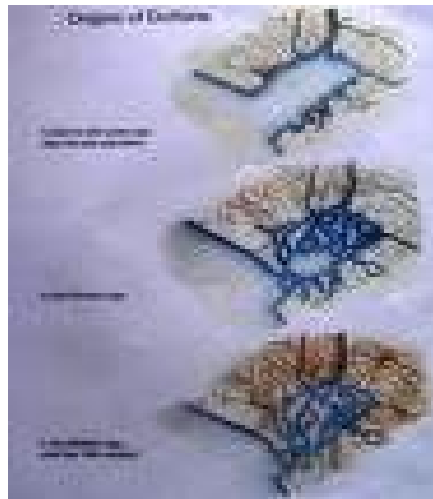


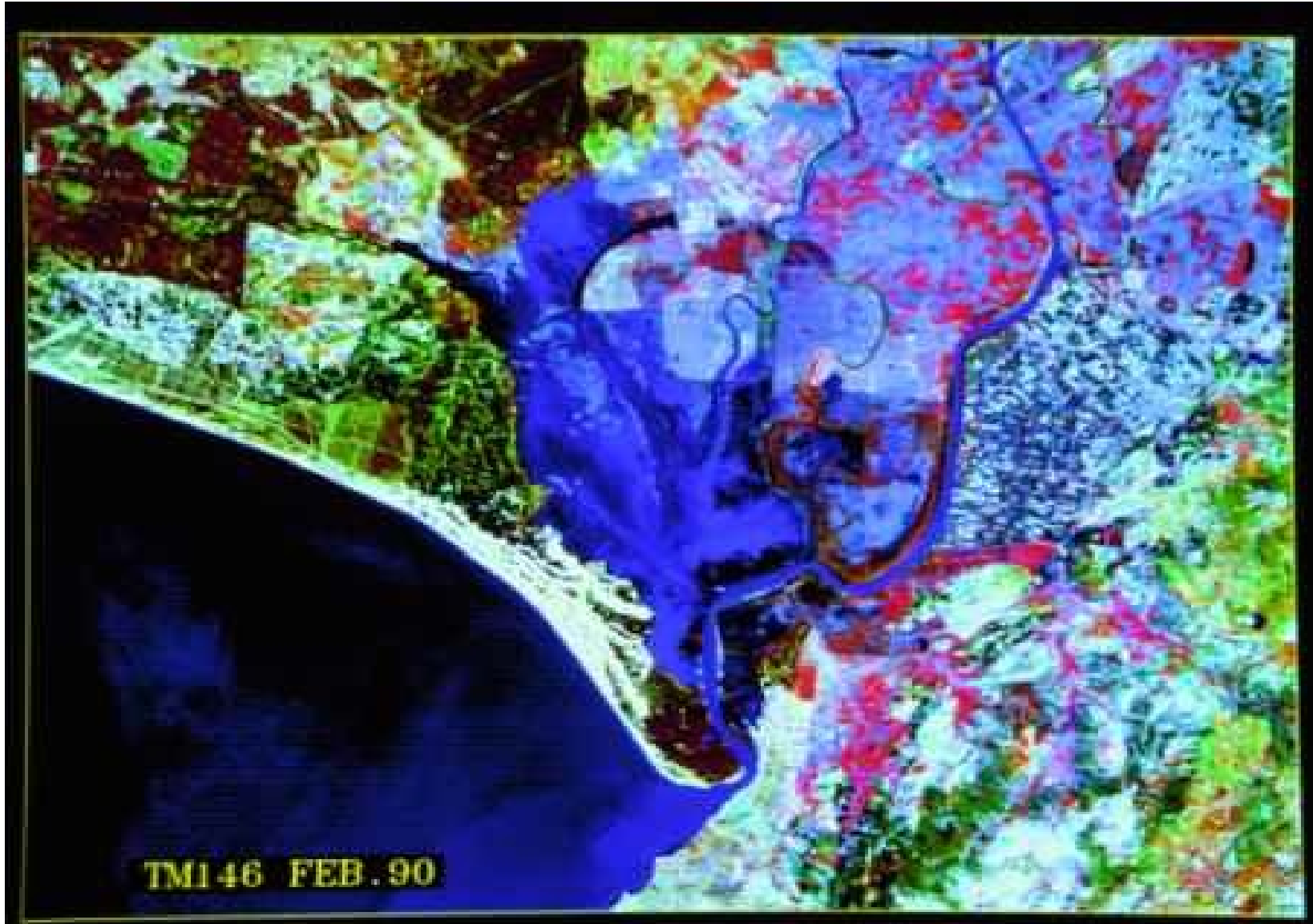
COSTA ATLÁNTICA ANDALUZA

Presenta tres relieves
representativos:

- Las marismas.
- Las Flechas litorales.
- Las dunas

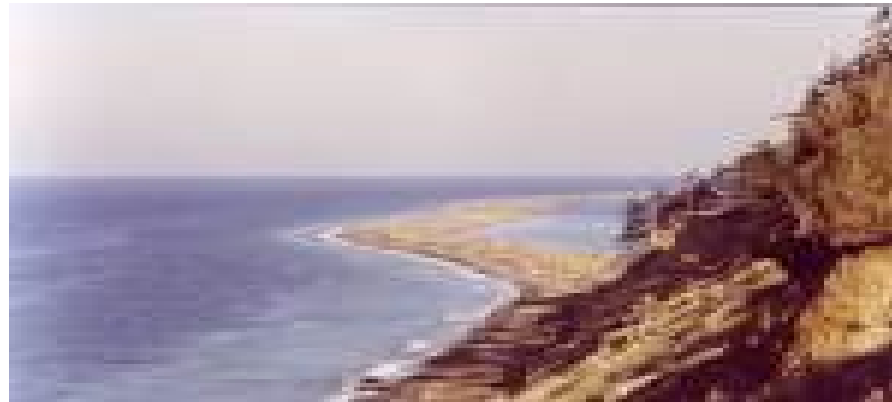
LAS MARISMAS





TM146 FEB. 90

LAS FLECHAS LITORALES



DUNAS



Las costas Mediterráneas

LAS COSTAS MEDITERRÁNEAS

Presenta tres sectores

```
graph TD; A[Presenta tres sectores] --> B[SECTOR BÉTICO]; A --> C[GOLFO DE VALENCIA]; A --> D[LITORAL CATALÁN];
```

SECTOR BÉTICO

GOLFO DE VALENCIA

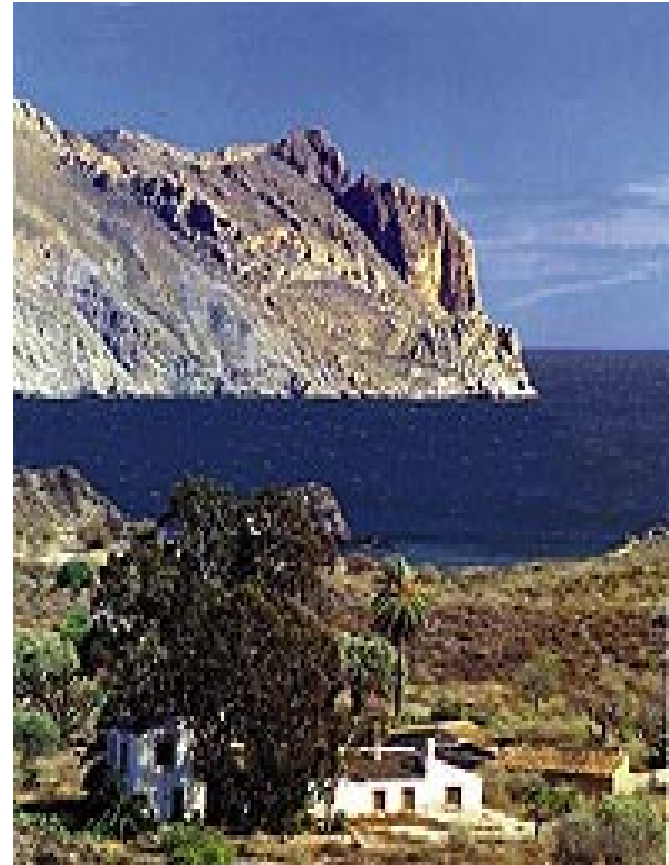
LITORAL CATALÁN

SECTOR BÉTICO

Presenta tres cuatro perfiles:

- Acantilados.
- Dunas
- Albuferas
- Terrazas marinas

COSTA ACANTILADA



COSTA CON DUNAS



ALBUFERAS



TERRAZAS DE MAR



GOLFO DE VALENCIA

- Playas.
- Albuferas.
- Deltas
- Tómbolos

PLAYAS



ALBUFERA



DELTA



MAR MENOR



TÓMBOLOS



LITORAL CATALÁN

- Deltas.
- Costas acantiladas
- Playas

DELTA



COSTA ACANTILADA: COSTA BRAVA



PLAYAS

